

ÚZEMÍ
POVRCH ÚZEMÍ
ČÍSLO PARCELNÍ
ROZSAH A PLATNOST SOND

Podélný profil
Areálový vodovod "V1"

MĚŘÍTKO 1:200/1:100

KÓTA UPRAVENÉHO TERÉNU

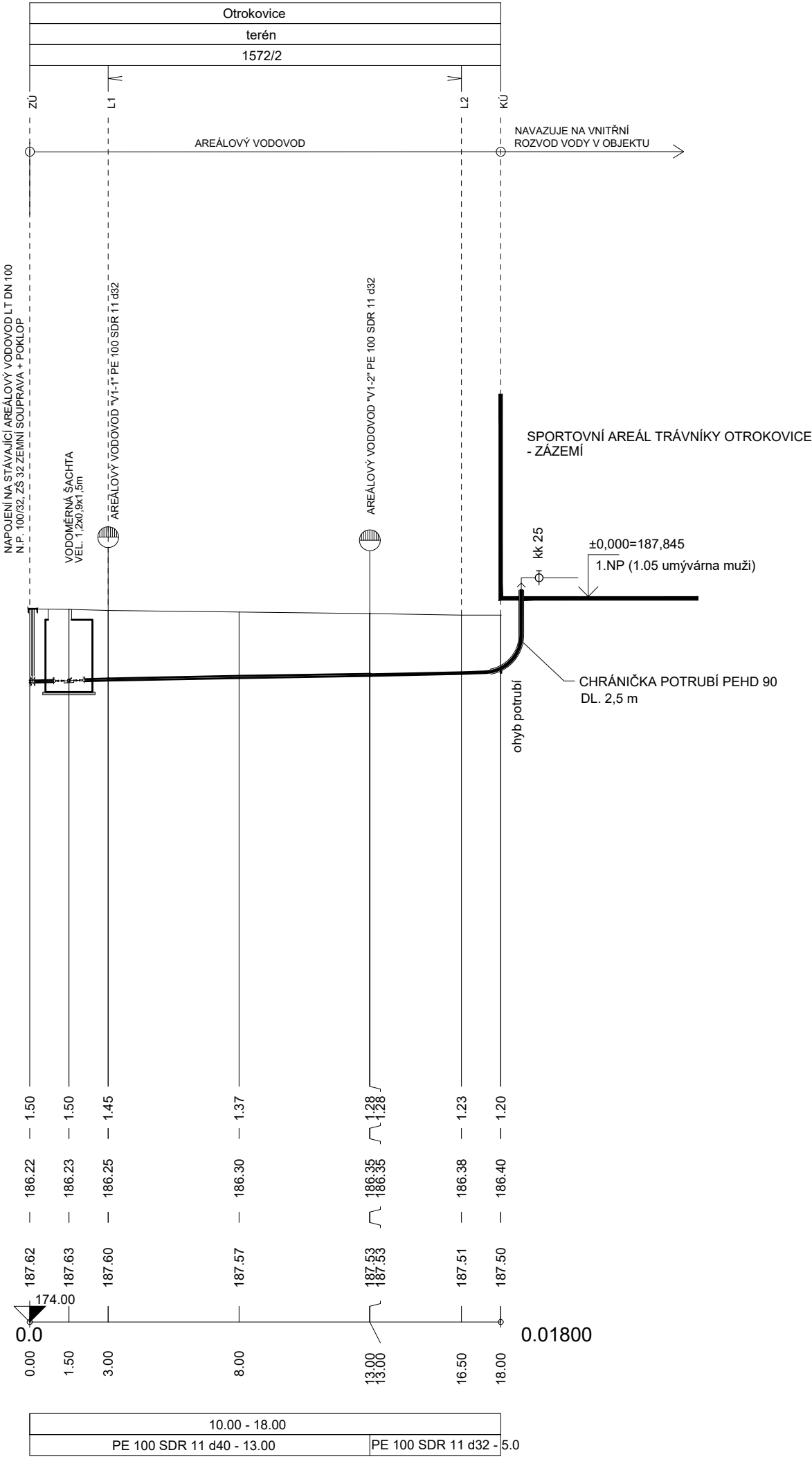
HLOUBKA VÝKOPU

KÓTA DNA POTRUBÍ

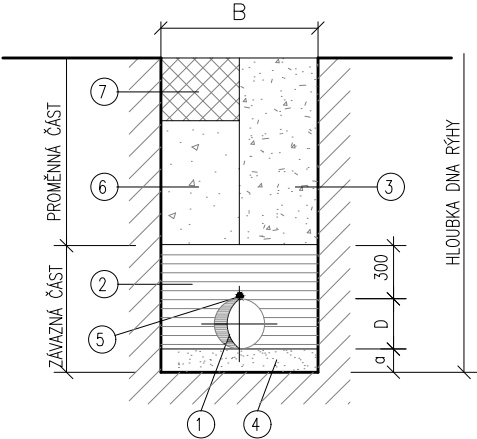
KÓTA TERÉNU

STANIČENÍ [Km],[m]

SKLON [promile] - DÉLKA [m]
DN [mm] - MATERIAL - DELKA [m]



VZOROVÝ ŘEZ
TROUBY Z PE



LEGENDA:

- 1 - TROUBA PE
- 2 - OBSYP POTRUBÍ
- 3 - ZÁSYP RÝHY ZEMINOU
- 4 - LOŽE POD POTRUBÍ
- 5 - IZOLOVANÝ VODIČ
- 6 - ŠTERKOPÍSEK fr. 32-64
- 7 - KONSTRUKCE KOMUNIKACE

POZNÁMKA:

- 1. ULOŽENÍ POTRUBÍ SE PROVEDE DO PÍSKOVÉHO LOŽE
- 2. OBSYP POTRUBÍ PE SE PROVEDE DO VÝŠKY 300 mm NAD VRCHOL POTRUBÍ PÍSKEM S MAX. ZRNEM VELIKOSTI DO 20 mm. OBSYP SE HUTNÍ PO VRSTVÁCH MAX. 150 mm PŘI RUČNÍM A 200 AŽ 300 mm PŘI STROJNÍM ZHUTŇOVÁNÍ.
- 4. ZÁSYP RÝHY POD KOMUNIKACÍ BUDE PROVEDEN ŠTĚRKOPÍSKEM HUTNĚNÝM PO VRSTVÁCH TL. MAX. 200 mm
- 5. PRO ZJIŠŤOVÁNÍ POTRUBÍ ULOŽENÉHO V ZEMI SE PO CELÉ TRASE ULOŽÍ NA VRCHOL POTRUBÍ IZOLOVANÝ VODIČ CYY 6mm A VYVEDE SE DO ŠOUPÁTKOVÉHO POKLOPU NEBO ARMATURNÍ ŠACHTY

ROZMĚROVÁ TABULKA


DN	PE VNĚJŠÍ PRŮMĚR	VÝŠKA LOŽE	ŠÍŘKA RÝHY	TYP TRUB	TL. STĚNY	POZNÁMKA
	D	a	B			
mm					mm	
25	32	100	800	PE 100 SDR 11	3,0	
32	40	100	800	PE 100 SDR 11	3,7	

LEGENDA TYPU ČAR:

- PŮVODNÍ TERÉN
- HRUBÉ TERÉNNÍ ÚPRAVY
- UPRAVENÝ TERÉN

POZNÁMKA

- ULOŽENÍ POTRUBÍ SE PROVEDE DO PÍSKOVÉHO LOŽE TL. 100 mm
- OBSYP POTRUBÍ SE PROVEDE DO VÝŠKY 300 mm NAD VRCHOL POTRUBÍ TŘÍDĚNOU ZEMINOU S MAX. ZRNEM VELIKOSTI DO 20 mm. OBSYP SE HUTNÍ PO VRSTVÁCH MAX. 150 mm PŘI RUČNÍM A 200 AŽ 300 mm PŘI STROJNÍM ZHUTŇOVÁNÍ.
- ULOŽENÍ A POKLÁDÁNÍ POTRUBÍ MUSÍ BÝT PROVÁDĚNO DLE INFORMAČNÍCH A METODICKÝCH POKYNŮ VÝROBCE TRUB
- ZÁSYP RÝHY POD KOMUNIKACÍ BUDE PROVEDEN ŠTĚRKOPÍSKEM NEBO VYKOPANOU HUTNITELNOU ZEMINOU S OBSAHEM ŠTĚRKŮ, HUTNĚNOU PO VRSTVÁCH TL. MAX. 300 mm. ZHUTNĚNÝ ZÁSYP MUSÍ V ÚROVNI PLÁNĚ DOSAHOVAT ÚROVEŇ DEFORMAČNÍHO MODULU $E_{DEF2}=30\text{ MPa}$ (V ÚROVNI ZPEVNĚNÝCH PLOCH - $E_{DEF2}=45\text{ MPa}$)

VYPRACOVAL MAREK FLEKAČ		ODP. PROJ. PROFESJE MAREK FLEKAČ		ODP. PROJ. STAVBY ING. MARTIN DVOŘÁK		<div></div> <div>Dlouhá 108 , 760 01 ZLÍN tel.: 732301328 ceklař@seznam.cz</div>	
KRAJ		ZLÍNSKÝ	OBEC		Otrokovice	FORMÁT	2 x A4
OBJEDNATEL: město Otrokovice, nám. 3.května 1340, 765 02 Otrokovice						DATUM	5/2025
AKCE: SPORTOVNÍ AREÁL TRÁVNÍKY OTROKOVICE - VÝSTAVBA ZÁZEMÍ						ÚČEL	DSP
						ČÍSLO ZAKÁZKY	50-DSP-2025
						ČÍSLO KOPIE	
OBJEKT: PŘÍPOJKA VODY						DÍL:	STAVEBNÍ
OBSAH: PODÉLNÝ PROFIL - AREÁLOVÝ VODOVOD "V1"						MĚŘÍTKO 1:200/100	ČÍSLO VÝKR. 03